



Determina cuál letra mejor representa el peso del objeto.

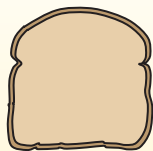
Respuestas

Onza (oz)

Libra (lb)

Una onza es aproximadamente el peso de una rebanada de pan.

Una libra é mais ou menos o peso de una lata de vegetais.



Recordar:
Hay 16 onzas en 1 libra.

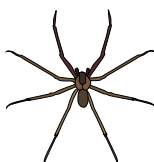
1)



Estufa

- A. 16 onzas
- B. 30 libras
- C. 160 onzas
- D. 130 libras

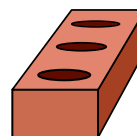
2)



Araña

- A. 4 onzas
- B. 16 onzas
- C. 0.04 onzas
- D. 0.3 libras

3)



Ladrillo

- A. 4 libras
- B. 100 libras
- C. 15 onzas
- D. 5 onzas

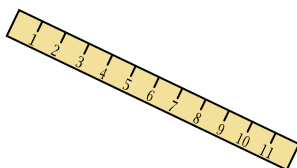
4)



Olla

- A. 0.01 onzas
- B. 5 onzas
- C. 4 libras
- D. 1.7 onzas

5)



Gobernante

- A. 35 onzas
- B. 0.04 onzas
- C. 6 libras
- D. 1 onza

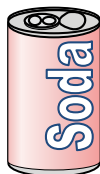
6)



Bicicleta

- A. 0.53 onzas
- B. 220 libras
- C. 4 onzas
- D. 30 libras

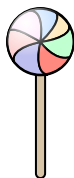
7)



Lata de soda

- A. 9 onzas
- B. 4 libras
- C. 100 libras
- D. 0.04 onzas

8)



Paleta

- A. 0.7 onzas
- B. 10 libras
- C. 7 onzas
- D. 44 libras

9)



DVD

- A. 1 libra
- B. 2.5 libras
- C. 16 onzas
- D. 0.6 libras

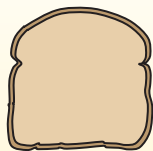
- 1. _____
- 2. _____
- 3. _____
- 4. _____
- 5. _____
- 6. _____
- 7. _____
- 8. _____
- 9. _____



Determina cuál letra mejor representa el peso del objeto.

Onza (oz)

Una onza es aproximadamente el peso de una rebanada de pan.



Libra (lb)

Una libra é mais ou menos o peso de uma lata de vegetais.



Recordar:
Hay 16 onzas en 1 libra.

Respuestas

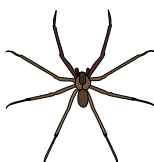
1)



Estufa

- A. 16 onzas
- B. 30 libras
- C. 160 onzas
- D. 130 libras

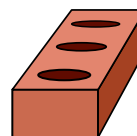
2)



Araña

- A. 4 onzas
- B. 16 onzas
- C. 0.04 onzas
- D. 0.3 libras

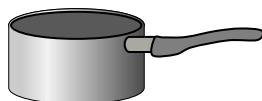
3)



Ladrillo

- A. 4 libras
- B. 100 libras
- C. 15 onzas
- D. 5 onzas

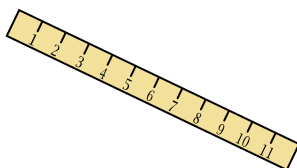
4)



Olla

- A. 0.01 onzas
- B. 5 onzas
- C. 4 libras
- D. 1.7 onzas

5)



Gobernante

- A. 35 onzas
- B. 0.04 onzas
- C. 6 libras
- D. 1 onza

6)



Bicicleta

- A. 0.53 onzas
- B. 220 libras
- C. 4 onzas
- D. 30 libras

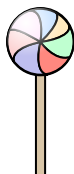
7)



Lata de soda

- A. 9 onzas
- B. 4 libras
- C. 100 libras
- D. 0.04 onzas

8)



Paleta

- A. 0.7 onzas
- B. 10 libras
- C. 7 onzas
- D. 44 libras

9)



DVD

- A. 1 libra
- B. 2.5 libras
- C. 16 onzas
- D. 0.6 libras

- 1. **D**
- 2. **C**
- 3. **A**
- 4. **C**
- 5. **D**
- 6. **D**
- 7. **A**
- 8. **A**
- 9. **D**