



Determina cuál letra mejor representa el peso del objeto.

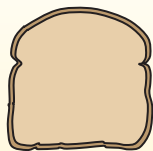
Respuestas

**Onza (oz)**

**Libra (lb)**

Una onza es aproximadamente el peso de una rebanada de pan.

Una libra é mais ou menos o peso de uma lata de vegetais.



**Recordar:**  
Hay 16 onzas en 1 libra.

- 1. \_\_\_\_\_
- 2. \_\_\_\_\_
- 3. \_\_\_\_\_
- 4. \_\_\_\_\_
- 5. \_\_\_\_\_
- 6. \_\_\_\_\_
- 7. \_\_\_\_\_
- 8. \_\_\_\_\_
- 9. \_\_\_\_\_

1)



Estufa

- A. 30 libras
- B. 130 libras
- C. 160 onzas
- D. 16 onzas

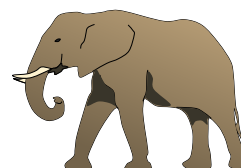
2)



Coche

- A. 2000 libras
- B. 5200 onzas
- C. 500 libras
- D. 15 onzas

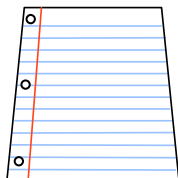
3)



Elefante

- A. 15 onzas
- B. 4000 onzas
- C. 11000 libras
- D. 300 libras

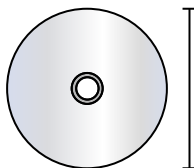
4)



Hoja de cuaderno

- A. 3 onzas
- B. 10 onzas
- C. 2 libras
- D. 0.1 onzas

5)



DVD

- A. 0.6 libras
- B. 1 libra
- C. 2.5 libras
- D. 16 onzas

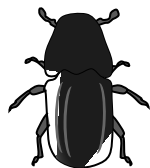
6)



Palomitas de maiz

- A. 0.3 libras
- B. 0.04 onzas
- C. 2 libras
- D. 10 onzas

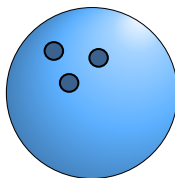
7)



Escarabajo

- A. 8 onzas
- B. 16 onzas
- C. 4 libras
- D. 0.04 onzas

8)



Bola de boliche

- A. 198 libras
- B. 13 libras
- C. 7 onzas
- D. 110 libras

9)



Cuchara

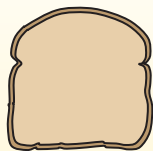
- A. 0.11 onzas
- B. 10 libras
- C. 7 libras
- D. 0.8 onzas



Determina cuál letra mejor representa el peso del objeto.

**Onza (oz)**

Una onza es aproximadamente el peso de una rebanada de pan.



**Libra (lb)**

Una libra é mais ou menos o peso de uma lata de vegetais.



**Recordar:**

Hay 16 onzas en 1 libra.

**Respuestas**

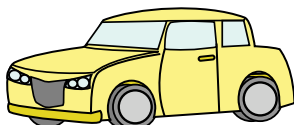
1)



Estufa

- A. 30 libras
- B. 130 libras
- C. 160 onzas
- D. 16 onzas

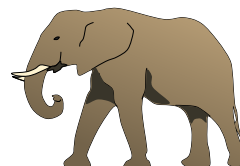
2)



Coche

- A. 2000 libras
- B. 5200 onzas
- C. 500 libras
- D. 15 onzas

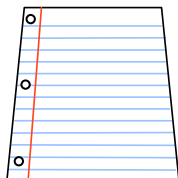
3)



Elefante

- A. 15 onzas
- B. 4000 onzas
- C. 11000 libras
- D. 300 libras

4)



Hoja de cuaderno

- A. 3 onzas
- B. 10 onzas
- C. 2 libras
- D. 0.1 onzas

5)



DVD

- A. 0.6 libras
- B. 1 libra
- C. 2.5 libras
- D. 16 onzas

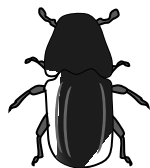
6)



Palomitas de maiz

- A. 0.3 libras
- B. 0.04 onzas
- C. 2 libras
- D. 10 onzas

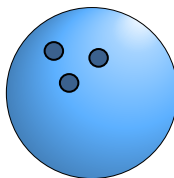
7)



Escarabajo

- A. 8 onzas
- B. 16 onzas
- C. 4 libras
- D. 0.04 onzas

8)



Bola de boliche

- A. 198 libras
- B. 13 libras
- C. 7 onzas
- D. 110 libras

9)



Cuchara

- A. 0.11 onzas
- B. 10 libras
- C. 7 libras
- D. 0.8 onzas

- 1. **B**
- 2. **A**
- 3. **C**
- 4. **D**
- 5. **A**
- 6. **B**
- 7. **D**
- 8. **B**
- 9. **D**