



Determina cuál letra mejor representa el peso del objeto.

Respuestas

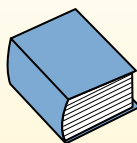
**Gramo (g)**

Un gramo es aproximadamente el peso de un clip.



**Kilogramo (kilogramo)**

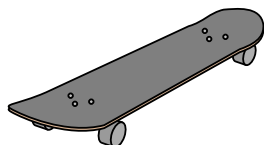
Un kilogramo es aproximadamente el peso de un libro grueso.



**Recuerda:**

Kilo significa 1,000. Entonces, un kilogramo son 1,000 gramos. 1 kilogramo también pesa aproximadamente lo mismo que 2 libras.

1)



Monopatín

- A. 15 kilogramos
- B. 2 kilogramos
- C. 20 gramos
- D. 200 gramos

2)



Televisor de pantalla gigante

- A. 20 kilogramos
- B. 1000 kilogramos
- C. 100 gramos
- D. 20 gramos

3)



2 litros de Soda

- A. 100 gramos
- B. 3 gramos
- C. 2 kilogramos
- D. 50 gramos

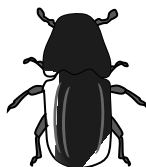
4)



Lapicero

- A. 5 kilogramos
- B. 5000 gramos
- C. 500 gramos
- D. 5 gramos

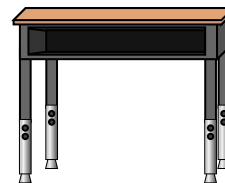
5)



Escarabajo

- A. 1 gramo
- B. 500 gramos
- C. 5000 gramos
- D. 2 kilogramos

6)



Escritorio

- A. 300 gramos
- B. 15 kilogramos
- C. 300 kilogramos
- D. 15 gramos

7)



Escoba

- A. 200 kilogramos
- B. 10 gramos
- C. 10 kilogramos
- D. 500 gramos

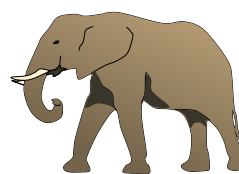
8)



Pala

- A. 30 kilogramos
- B. 5 kilogramos
- C. 1 gramo
- D. 10 gramos

9)



Elefante

- A. 30 kilogramos
- B. 90 gramos
- C. 5000 gramos
- D. 5000 kilogramos

- 1. \_\_\_\_\_
- 2. \_\_\_\_\_
- 3. \_\_\_\_\_
- 4. \_\_\_\_\_
- 5. \_\_\_\_\_
- 6. \_\_\_\_\_
- 7. \_\_\_\_\_
- 8. \_\_\_\_\_
- 9. \_\_\_\_\_



Determina cuál letra mejor representa el peso del objeto.

Respuestas

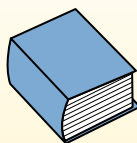
**Gramas (g)**

Un gramo es aproximadamente el peso de un clip.



**Kilogramo (kilogramo)**

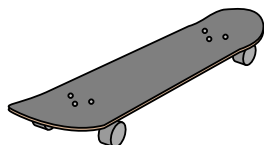
Un kilogramo es aproximadamente el peso de un libro grueso.



**Recuerda:**

Kilo significa 1,000. Entonces, un kilogramo son 1,000 gramos. 1 kilogramo también pesa aproximadamente lo mismo que 2 libras.

1)



Monopatín

- A. 15 kilogramos
- B. 2 kilogramos
- C. 20 gramos
- D. 200 gramos

2)



Televisor de pantalla gigante

- A. 20 kilogramos
- B. 1000 kilogramos
- C. 100 gramos
- D. 20 gramos

3)



2 litros de Soda

- A. 100 gramos
- B. 3 gramos
- C. 2 kilogramos
- D. 50 gramos

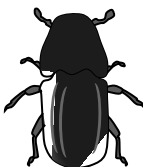
4)



Lapicero

- A. 5 kilogramos
- B. 5000 gramos
- C. 500 gramos
- D. 5 gramos

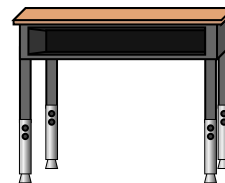
5)



Escarabajo

- A. 1 gramo
- B. 500 gramos
- C. 5000 gramos
- D. 2 kilogramos

6)



Escritorio

- A. 300 gramos
- B. 15 kilogramos
- C. 300 kilogramos
- D. 15 gramos

7)



Escoba

- A. 200 kilogramos
- B. 10 gramos
- C. 10 kilogramos
- D. 500 gramos

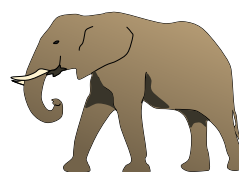
8)



Pala

- A. 30 kilogramos
- B. 5 kilogramos
- C. 1 gramo
- D. 10 gramos

9)



Elefante

- A. 30 kilogramos
- B. 90 gramos
- C. 5000 gramos
- D. 5000 kilogramos

- 1. **B**
- 2. **A**
- 3. **C**
- 4. **D**
- 5. **A**
- 6. **B**
- 7. **D**
- 8. **B**
- 9. **D**