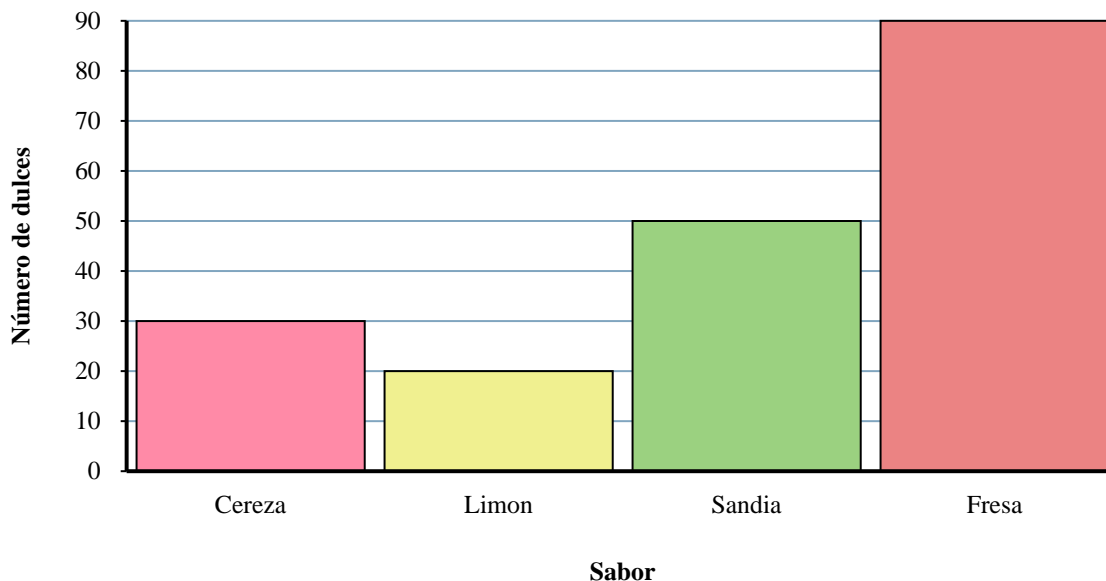




Resuelve cada problema.

Bolsa de dulces



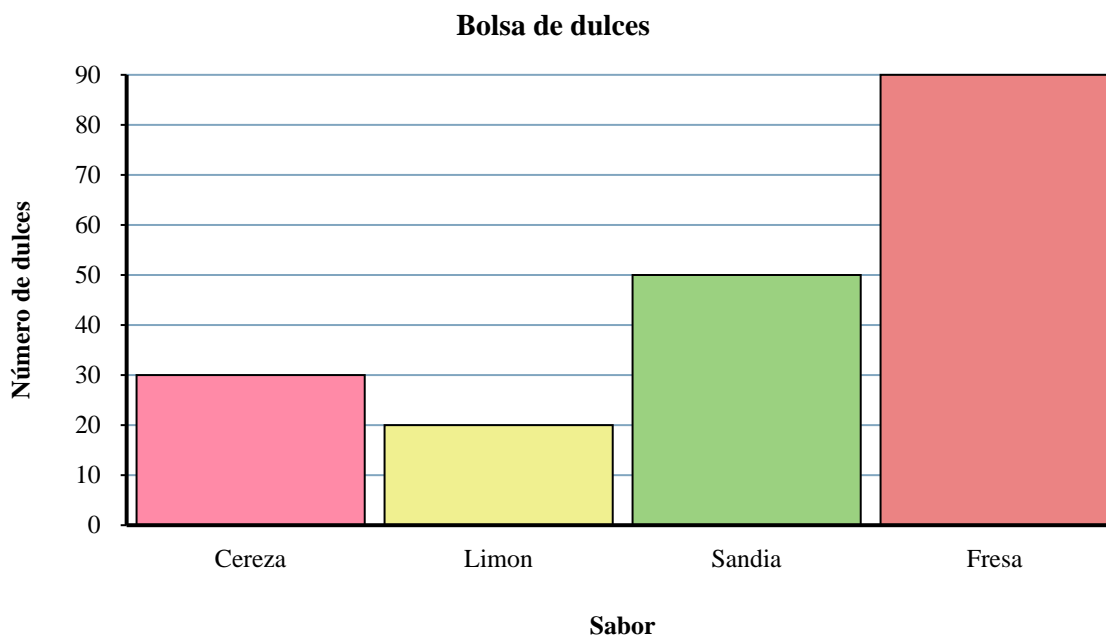
Respuestas

- 1. _____
- 2. _____
- 3. _____
- 4. _____
- 5. _____
- 6. _____
- 7. _____
- 8. _____
- 9. _____
- 10. _____

- 1) ¿Cuántos dulces más de Sandía habían que de Cereza?
- 2) ¿Cuál es el número total de dulces de Sandía y Fresa?
- 3) ¿Cuántas dulces hay en total en la bolsa?
- 4) ¿Qué sabor tiene el menor número de dulces en la bolsa?
- 5) ¿Hubo menos dulces Cereza o dulces Limon?
- 6) ¿Qué sabor tenía exactamente 30 dulces en la bolsa?
- 7) ¿Hubo más dulces Cereza o dulces Fresa?
- 8) ¿Cuántos dulces menos de Limon habían que de Sandía?
- 9) ¿Cuántos dulces eran de Sandía?
- 10) ¿Cuál es la diferencia en el número de dulces de Limon y el número de piezas Fresa?



Resuelve cada problema.



Respuestas

- 1) ¿Cuántos dulces más de Sandía habían que de Cereza?
- 2) ¿Cuál es el número total de dulces de Sandía y Fresa?
- 3) ¿Cuántas dulces hay en total en la bolsa?
- 4) ¿Qué sabor tiene el menor número de dulces en la bolsa?
- 5) ¿Hubo menos dulces Cereza o dulces Limon?
- 6) ¿Qué sabor tenía exactamente 30 dulces en la bolsa?
- 7) ¿Hubo más dulces Cereza o dulces Fresa?
- 8) ¿Cuántos dulces menos de Limon habían que de Sandía?
- 9) ¿Cuántos dulces eran de Sandía?
- 10) ¿Cuál es la diferencia en el número de dulces de Limon y el número de piezas Fresa?

1. 20
2. 140
3. 190
4. Limon
5. Limon
6. Cereza
7. Fresa
8. 30
9. 50
10. 70