



Dibuje la manecilla de las horas y los minutos en el reloj para que represente la hora mostrada.

1) 10:15



2) 1:45



3) 6:30



4) 5:30



5) 7:45



6) 10:00



7) 1:00



8) 12:30



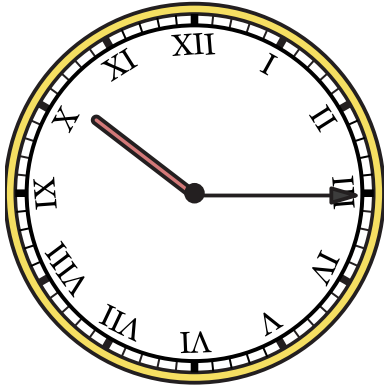
9) 9:15



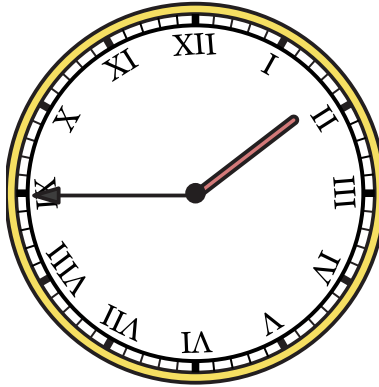


Dibuje la manecilla de las horas y los minutos en el reloj para que represente la hora mostrada.

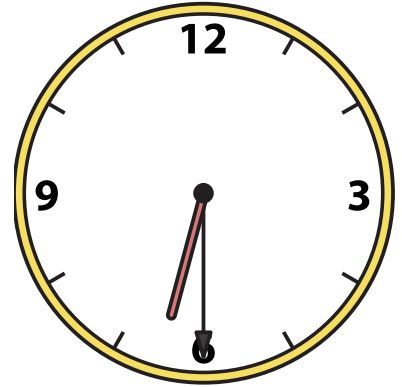
1) 10:15



2) 1:45



3) 6:30



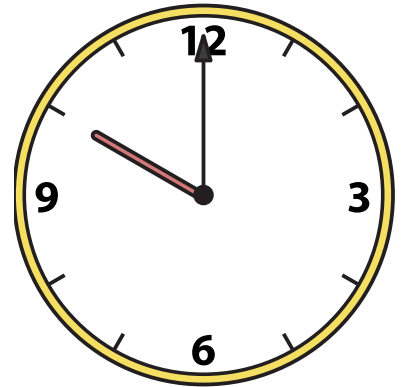
4) 5:30



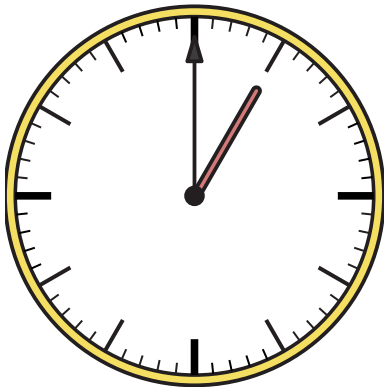
5) 7:45



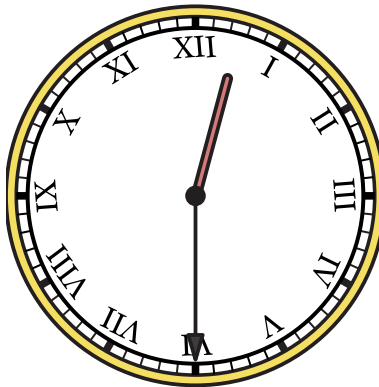
6) 10:00



7) 1:00



8) 12:30



9) 9:15

